

VRIJBLIJVENDE INFORMATIE
OVER

**VAN DER CAPELLENSTRAAT 95A
ZWOLLE**



Assiesstraat 2-C
8011 XT Zwolle
Postbus 61
8000 AB Zwolle
T: 038 - 423 71 11
info@mullerbog.nl
www.mullerbog.nl

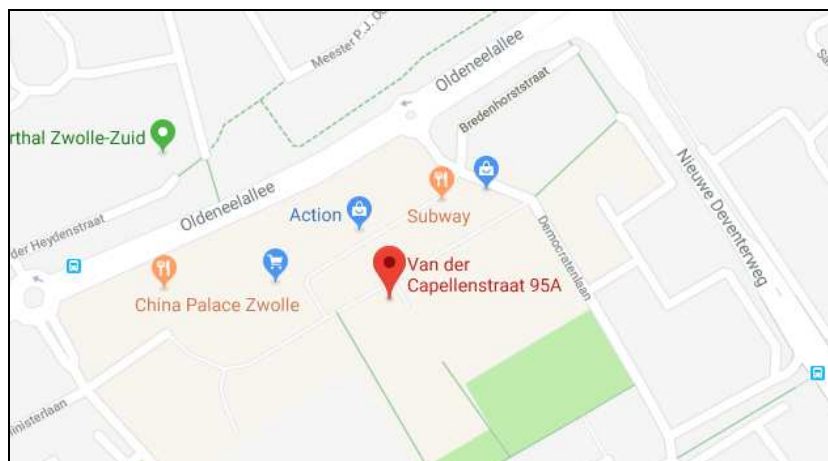
Bank: NL04 RABO 0133 3815 79
BTW: NL8529.47.902 B.01
KvK: 58253483



Algemene gegevens

Adresgegevens

Van der Capellenstraat 95A
8014 VW Zwolle



Oppervlakte

Totaal	ca. 252 m ² b.v.o.
Begane grond	ca. 252 m ² b.v.o.
Te huur vanaf	ca. 252 m ² b.v.o.

Kadastrale gegevens

Gemeente Zwolle, sectie L, nummer 5588 A1 (ged.)

Omschrijving object

Object/locatie

De wijk Zwolle-Zuid is het grootste stadsdeel van Zwolle en telt circa 32.000 inwoners. Voor de dagelijkse, en minder dagelijkse, levensbehoefte maken de inwoners gebruik van het in 2010 geheel herbouwde winkelcentrum "Zwolle-Zuid". Dit ruim opgezette winkelcentrum telt circa 73 winkelunits in verschillende afmetingen en zeer uiteenlopende branches. Belangrijke trekkers zijn onder andere Albert Heijn, Lidl, Hema, Action, Xenos, Kruidvat, Blokker, Ter Stal en vele andere landsbekende retailformules.

Naast inwoners uit Zwolle-Zuid is dit winkelcentrum vanwege haar ligging aan de stadsgrens van Zwolle ook zeer in trek bij consumenten uit omliggende wijken en plaatsen. Vanwege dit grote verzorgingsgebied, in combinatie met een variëteit aan zowel landsbekende als lokale retailers, biedt dit winkelcentrum dan ook goede mogelijkheden voor nieuwe ondernemers.

Bereikbaarheid

Het winkelcentrum is goed bereikbaar voor auto's, fietsers en voetgangers. Per openbaar vervoer is men aangewezen op de (stads-/streek-)buslijnen. Het winkelcentrum is gunstig gelegen ten opzichte van de stadsringweg en overige uitvalswegen.

Installaties/voorzieningen

Het betreft een casco verhuur. Eventuele aanwezige installaties/voorzieningen worden "om niet" ter beschikking gesteld.

Parkeren

Het winkelcentrum beschikt over een eigen royale en overdekte parkeergarage en over een groot parkeerterrein. Parkeren in dit winkelcentrum is gratis!

Bestemming

Op het winkelcentrum is het bestemmingsplan "Zwolle-zuidoost" van toepassing. Informatie omtrent dit bestemmingsplan is te vinden op www.ruimtelijkeplannen.nl.



Omschrijving verhuur

Aanvaarding	In overleg.						
Opleveringsniveau	De unit wordt in de huidige staat opgeleverd.						
Huurprijs	€ 62.000,00 per jaar, te vermeerderen met BTW.						
Servicekosten	<p>Voorschot servicekosten € 6,00 per m² b.v.o. per jaar, te vermeerderen met BTW en 5% administratiekosten (geen staffel van toepassing).</p> <p>Overzicht leveringen en diensten ten behoeve van de gemeenschappelijke ruimten:</p> <ul style="list-style-type: none">- alarmsysteem- antenne installaties- belastingen en gebruikersheffingen- beveiligingssysteem en/of bewaking- bliksemafleiders- brandalarm, inclusief brandmelders en brandblusapparaten- brandweerrechten en -kosten- consumenten en -passantentelinstallaties- deurvergrendelingen en -drangers- diensten, waaronder begrepen salariskosten, van een huismeester/conciërge en ander personeel belast met het dagelijks onderhoud en management van het winkelcentrum- energiebesparende maatregelen- gemeenschappelijke lichtreclame/verwijzsuilen- glasbewassing en glasbewassingsinstallaties- groenvoorzieningen, bloembakken en andere decoraties- (decoratieve) aankleding van gemeenschappelijke ruimten (eventuele kunst daaronder begrepen)- liften, roltrappen, rolbanen en tapis roulants- luifels- muziekinstallaties, inclusief kosten in verband met Buma/Stemra- noodinstallaties met betrekking tot elektriciteit- ongediertebestrijding- schoonmaak van gemeenschappelijke ruimten- sprinklersysteem- straatmeubilair- verlichting waaronder begrepen armaturen, (gloei-)lampen of TL-buizen- vrijmaken van zwerfvuil van passages/pleinen- vuilnisophaal en afvalverwerking- waterpompen- website van het winkelcentrum- wijwijzing- zonwering <p>De huurder dient voor eigen rekening en risico overeenkomsten te sluiten met de nutsbedrijven.</p>						
Promotiebijdrage	<p>Winkelcentrum "Zwolle-Zuid" kent een actieve winkeliersvereniging. Ten behoeve van de activiteiten dient per unit een promotiebijdrage te worden betaald.</p> <p>De gestaffelde jaarlijkse bijdrage, te vermeerderen met BTW, jaarlijks te indexeren conform "CPI alle huishoudens -4m", bedraagt (prijspeil 01-01-2018):</p> <table><tr><td>a. 0 m² - 200 m²</td><td>€ 11,80 per m² b.v.o. per jaar</td></tr><tr><td>b. 201 m² - 450 m²</td><td>a. + € 5,90 per m² b.v.o. per jaar</td></tr><tr><td>c. 451 m² - > m²</td><td>a. + b. + € 2,40 per m² b.v.o. per jaar</td></tr></table>	a. 0 m ² - 200 m ²	€ 11,80 per m ² b.v.o. per jaar	b. 201 m ² - 450 m ²	a. + € 5,90 per m ² b.v.o. per jaar	c. 451 m ² - > m ²	a. + b. + € 2,40 per m ² b.v.o. per jaar
a. 0 m ² - 200 m ²	€ 11,80 per m ² b.v.o. per jaar						
b. 201 m ² - 450 m ²	a. + € 5,90 per m ² b.v.o. per jaar						
c. 451 m ² - > m ²	a. + b. + € 2,40 per m ² b.v.o. per jaar						



BTW	De verhuurder opteert voor een met BTW belaste verhuur.
Huurbetaling	Huurbetaling per kwartaal of per maand, vooruit te voldoen.
Huurperiode	5 jaar, te verlengen met verlengingsperioden van telkens 5 jaar.
Huurovereenkomst	Huurovereenkomst gebaseerd op het model van de Raad Onroerende Zaken; winkelruimte en andere bedrijfsruimte in de zin van artikel 7:290 BW (oktober 2012).
Huurprijsindexering	Jaarlijks volgens de reeks "CPI alle huishoudens (2016=100)" gepubliceerd door het CBS, voor het eerst één jaar na oplevering.
Zekerheidsstelling	De huurder dient een financiële zekerheid in de vorm van een bankgarantie te stellen ter grootte van een kwartaal betalingsverplichting.
Opzegtermijn	1 jaar, voor afloop van een huurperiode.
Voorbehoud	Definitieve goedkeuring eigenaar/verhuurder.

Meer informatie

Voor meer informatie
verwijzen wij u naar

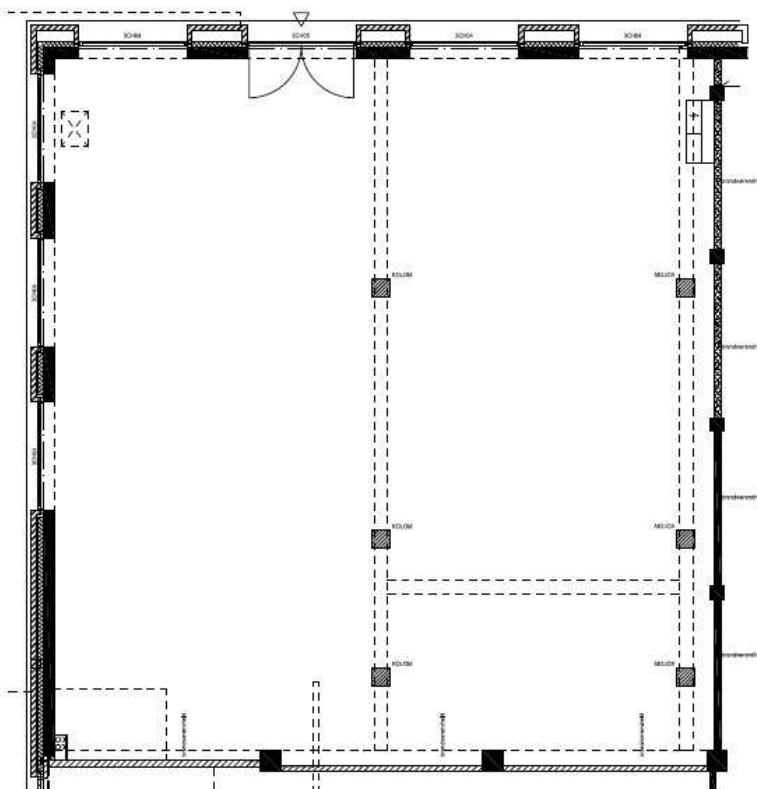
Muller Bedrijfs Onroerend Goed
Assiesstraat 2-C, 8011 XT Zwolle
Postbus 61, 8000 AB Zwolle
T: 038 - 423 71 11
E: info@mullerbog.nl
W: www.mullerbog.nl

De informatie in deze brochure is met de grootste zorg samengesteld. Echter bestaat altijd de mogelijkheid op afwijkingen en/of onjuistheden ten opzichte van de werkelijkheid. Zowel Muller Bedrijfs Onroerend Goed als de eigenaar/verhuurder zijn niet aansprakelijk voor mogelijke onjuistheden in de informatie.

Foto's



Plattegronden

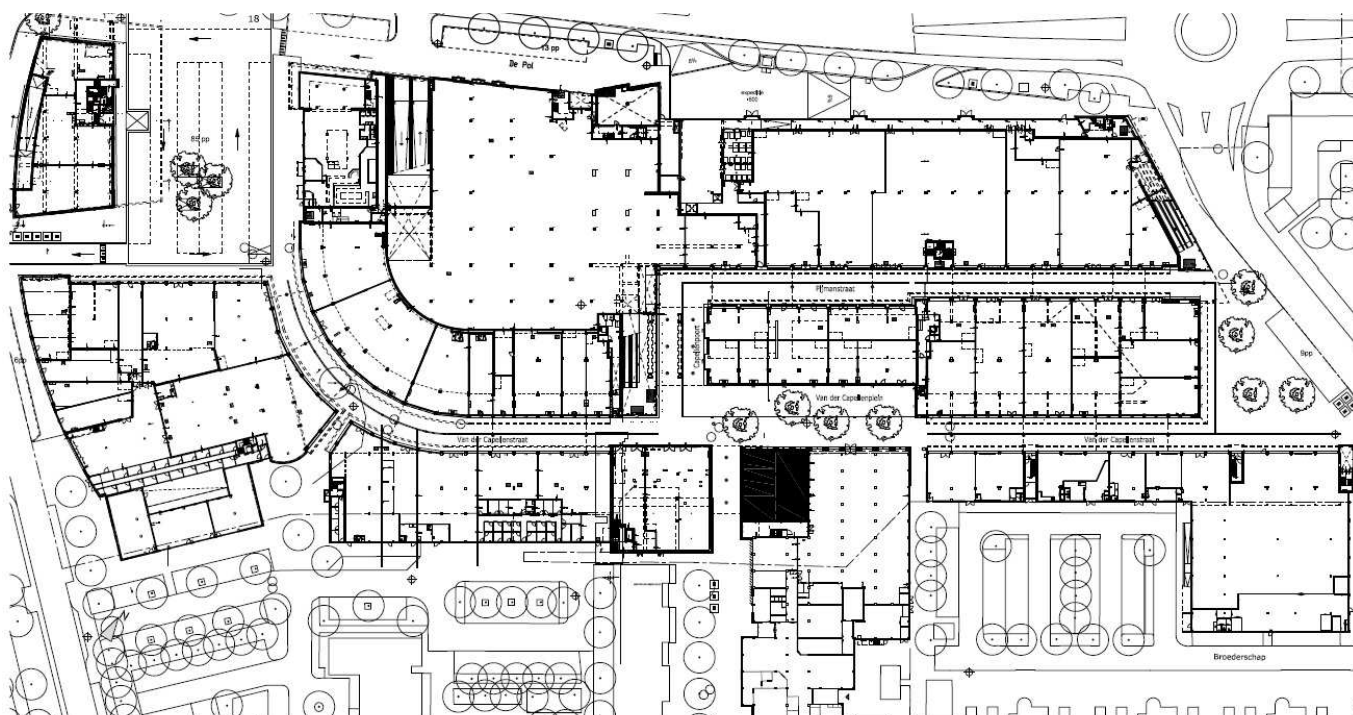


Winkelcentrum "Zwolle-Zuid" te Zwolle
Plattegrond ter Informatie Van der Capellenstraat 95A

oppervlaktebepaling middels meetcertificaat: 081886 d.v.l. 01-06-2006 van Kraan

oppervlakte: ca. 251 m² (niveau 0)
 schaal: 1:100
 basistekening: W3-PG_00
 datum basistekening: 09-04-2010
 papierformaat: A4
 datum: 17 november 2016

*Deze tekening wordt U verstrekt onder voorbehoud goedkeuring eigenaresse 'winkelcentrum'.
 Aan deze tekening kunnen géén rechten worden ontleend*



17 november 2016

Zwolle-Zuid - Zwolle
Niveau 0

De plattegronden zijn bedoeld als een impressie. Hieraan kunnen geen rechten worden ontleend. Voor de juiste situatie, afmetingen en overige gegevens dienen de units van binnen bezichtigd te worden. De indeling kan afwijken van de werkelijkheid. Muller Bedrijfs Onroerend Goed aanvaardt hierin geen enkele aansprakelijkheid.